

Corporate Volunteering

Votre engagement dans l'enseignement scolaire





Contenu

Qui sommes-nous ?	2
Notre commune	3
Pintolino	4
L'économie en pratique	5
Votre engagement	6
Impact et contact	7

Qui sommes-nous ?

Young Entreprise Switzerland (YES) est une organisation à but non lucratif qui conçoit et développe des programmes d'éducation orientés vers la pratique, dans toute la Suisse. Ces programmes sont élaborés à partir du Plan d'études et ont pour vocation de connecter l'école avec la société et le monde du travail. Ils se consacrent à l'apprentissage pratique de la société et de l'économie, à la préparation à la vie professionnelle, à la prise de responsabilités et à l'esprit d'entreprise. L'accent est, avant tout, mis sur l'acquisition de compétences.

Cinq programmes à choix

Notre commune, Pintolino et L'économie en pratique : ces programmes sont animés par des bénévoles issu-e-s du monde de l'économie pour rapprocher le milieu scolaire de la pratique. Ces programmes sont développés en trois pages de cette brochure. Le Company Programme accompagne, pendant une année, les jeunes du secondaire II dans l'aventure entrepreneuriale. Les participant-e-s créent et gèrent une véritable entreprise. La jeunesse débat enseigne aux jeunes du secondaire I et II l'art du débat : savoir construire un argumentaire solide, apprendre à débattre de façon convaincante sur des thèmes d'actualité.

Bénévolat d'entreprise

Nous offrons aux écoles trois programmes animés par des professionnel-le-s bénévoles : Notre commune et Pintolino sont destinés aux écoles primaires. Le programme L'économie en pratique s'adresse aux jeunes des classes 7H à 10H.

En tant qu'entreprise, vous prenez à votre charge le coût du temps que vous octroyez à vos collaboratrices et collaborateurs afin qu'ils se consacrent à la formation de la jeunesse et à la transmission des principes économiques de base. YES prend en charge leur préparation ainsi que la mise en relation avec les enseignant-e-s. Outre la valeur apportée aux élèves, vous développez les qualités d'interaction sociale, de leadership et la motivation de vos collaboratrices et collaborateurs. Ainsi notre programme constitue-t-il non seulement une offre de bénévolat classique dans le cadre de votre politique CSR mais également un complément au dispositif de développement de vos collaboratrices et collaborateurs.

Les programmes, de même que les formations des bénévoles sont également disponibles en version digitale. Le format des interventions de bénévolat en ligne varie selon les programmes.

Notre commune

Déroulement et contenu

Le programme Notre commune s'adresse aux élèves du primaire. Il enseigne dans un format ludique les rôles et domaines de responsabilités des différents acteurs d'une commune.

« L'énergie des enfants est très contagieuse. Ils ont très bien joué le jeu et j'ai appris au moins autant qu'eux »

S. Ehrsam, bénévole du programme Notre commune

Intervention en ligne

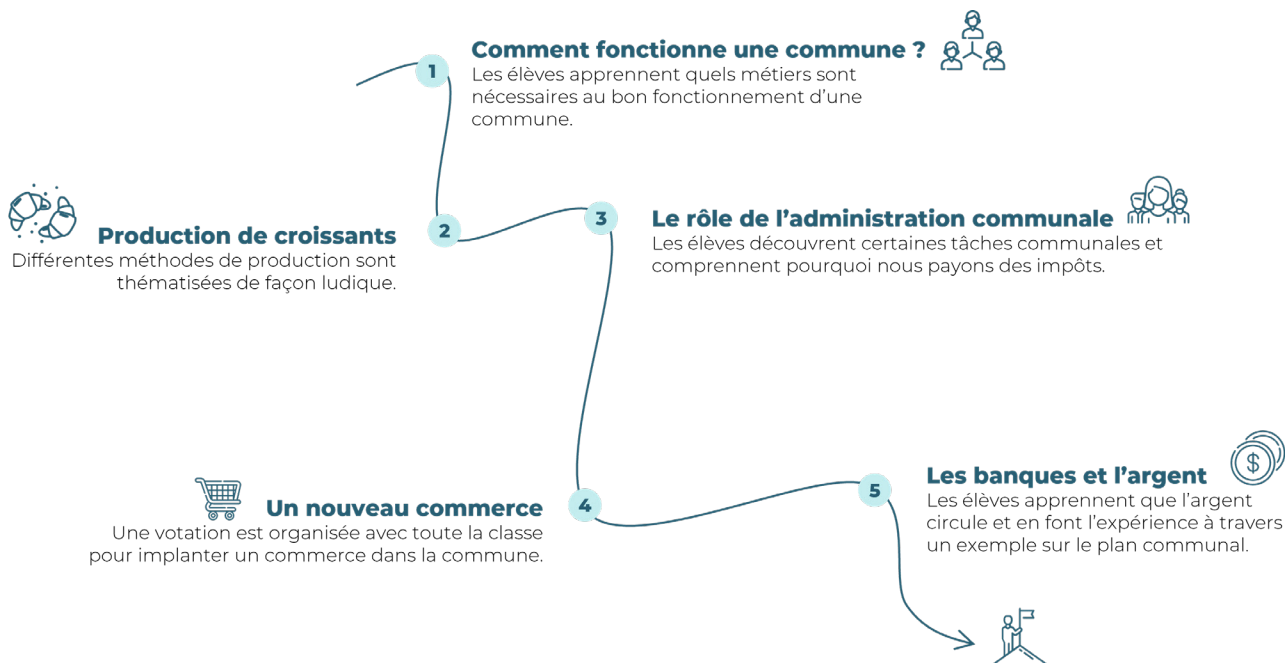
Le programme peut être réalisé sous forme digitale ou combinée (digitale et présentielle). Des bénévoles réalisent des vidéos d'apprentissage pour les élèves. Ils peuvent aussi simplement coacher la classe, utilisant des vidéos existantes. Les enfants s'exercent en ligne et peuvent entrer en discussion virtuelle avec la/le bénévole.

Contenu du programme

Le programme s'articule en cinq leçons :

Exemples d'intégration dans le Plan d'Etudes Romand (PER)

Thématique « Vivre ensemble et exercice de la démocratie »
Objectifs « Réalisation de projets collectifs » et « Vie de la classe et de l'école »



Pintolino

Déroulement et contenu

Dans le programme Pintolino, les élèves de cycle primaire conçoivent, développent et produisent leur propre produit et/ou service. Elles et ils planifient, organisent et réalisent leur projet en groupes de travail, depuis la recherche d'idées jusqu'aux activités de vente. Les enfants décident eux-mêmes de l'utilisation qu'ils souhaitent faire des profits de leur projet.

« Je fais des rencontres fantastiques avec des mini start-ups intéressantes. Je vis une expérience de l'enseignement riche. Vivement ma prochaine intervention bénévole en classe ! »

Y. Bolliger, bénévole du programme Pintolino

Intervention en ligne

Le programme peut être réalisé sous forme digitale ou combinée (digitale et présentielle). Des bénévoles réalisent des vidéos d'apprentissage pour les élèves. Ils peuvent aussi simplement coacher la classe, utilisant des vidéos existantes. Les enfants s'exercent en ligne et peuvent entrer en discussion virtuelle avec la ou le bénévole.

Contenu du programme

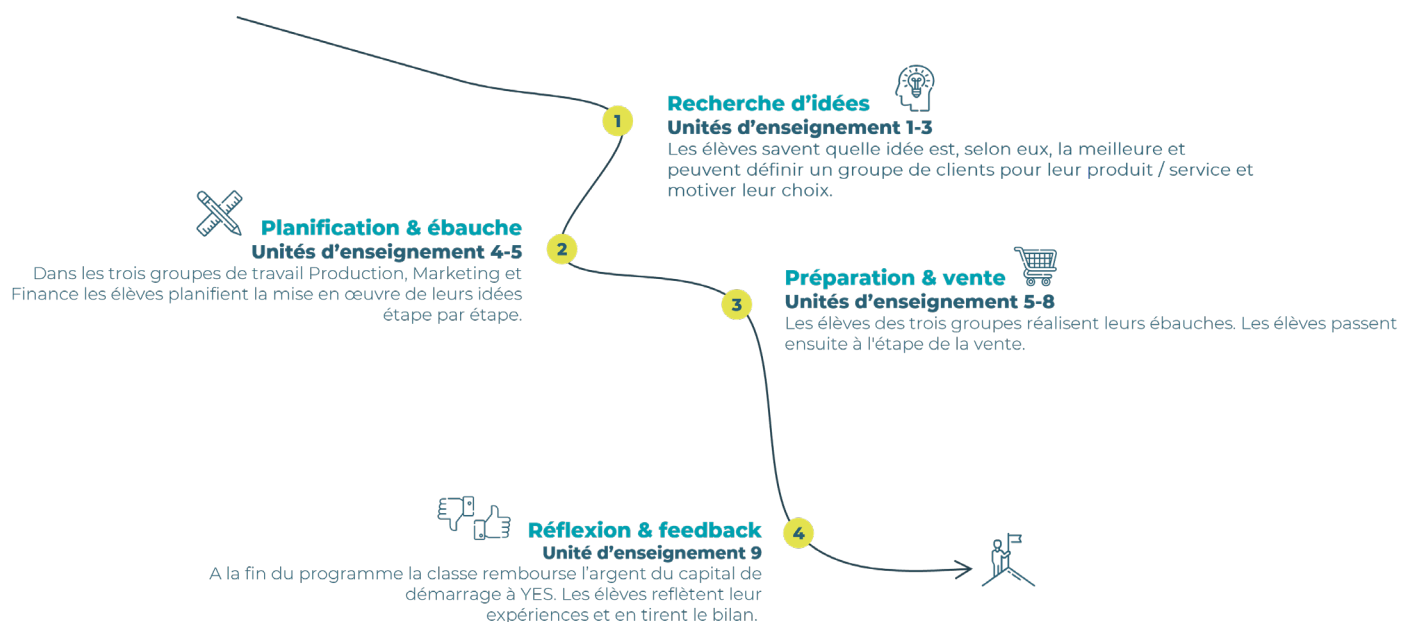
Le programme s'articule en quatre phases :



Exemples d'intégration dans le Plan d'Etudes Romand (PER)

FG 24 : Assumer sa part de responsabilité dans la réalisation de projets collectifs

FG 25 : Reconnaître l'altérité et développer le respect mutuel dans la communauté scolaire



L'économie en pratique

Déroulement et contenu

Le programme L'économie en pratique traite de thèmes économiques auxquels les élèves entre la 9H et à la 11H seront confrontés dans leur quotidien : premières notions d'économie, le processus de candidature et la gestion de son argent.

« Un superbe programme sur le thème de la candidature ! En tant que professionnel des ressources humaines en entreprise, aborder ce thème avec les jeunes en classe, c'est tout autre chose. »

B. Heer, bénévole du programme L'économie en pratique

Contenu du programme

Les modules peuvent être adaptés en fonction des besoins individuels des jeunes.

Intervention en ligne

La ou le bénévole choisit plusieurs séquences digitales pour l'apprentissage des élèves. Les jeunes visualisent les vidéos thématiques. Ils renforcent leurs connaissances par des exercices en ligne. Dans un second temps, ils peuvent échanger avec la ou le bénévole et s'exercer avec elle/lui à l'entretien d'embauche en ligne.

Exemples d'intégration dans le Plan d'Etudes Romand (PER)

FG 33 : construire un ou des projets personnels à visée scolaire et/ou professionnelle

Langues (français) notamment par : l'acquisition de techniques de recherche d'emploi et de postulation (CV, lettre de motivation, la préparation à l'entretien d'embauche (tenue, attitude, relationnel verbal ou non-verbal)



Premières notions d'économie

7. – 8. Classe

Objectif : Les élèves développeront une compréhension des principes de base de l'économie.

Thèmes : L'offre et la demande, le marché, la fixation d'un prix, les cycles de l'économie, etc.



Le processus de candidature

8. – 10. Classe

Objectif : Préparer les élèves à leur propre processus de candidature à une place d'apprentissage, un stage.

Thèmes : Curriculum vitae, rédaction de la lettre de motivation, conseils pour l'entretien d'embauche, connaissance de ses forces et faiblesses, etc.



Savoir gérer son argent

9. – 10. Classe

Objectif : Les élèves prendront conscience de leur rôle en tant que consommateur-trice.

Thèmes : Planification budgétaire, assurance, prévention de l'endettement, monde de la finance, etc.



Votre engagement

En tant qu'entreprise partenaire

Vous avez l'opportunité de vous engager pour préparer les jeunes à leur entrée dans le monde professionnel. Cet engagement bénévole peut, par exemple, s'intégrer à la stratégie de Corporate Social Responsibility de votre entreprise.

Vous déterminez le temps que vos collaborateur-rice-s allouent au programme. La préparation des cours et les interventions représentent un à deux jours de travail. Nos partenaires participent en outre aux coûts du programme (demi-journée de formation des bénévoles, matériel éducatif et coûts de personnel pour l'encadrement des bénévoles et la gestion du programme).

Coûts du partenariat

La contribution totale s'élève à CHF 1200 par classe. Les partenaires ont le choix entre deux types de contrat : un montant variable ou forfaitaire. Les partenaires peuvent également contribuer de manière durable dans le développement du programme.

Mise en œuvre du partenariat



Impact

Les élèves du programme...



Notre commune

- comprennent le mode de fonctionnement d'une commune et connaissent les différents métiers de la commune ;
- se familiarisent avec les missions de gestion d'une commune et connaissent l'utilisation des impôts ;
- acquièrent et développent des compétences financières intéressantes.



L'économie en pratique

- sensibilisent au travers d'exercices et d'exemples concrets aux questions économiques ;
- apprennent à bien se préparer à la recherche d'une place d'apprentissage/d'un stage grâce à l'apport pratique des bénévoles ;
- reçoivent des informations intéressantes sur le fonctionnement de l'économie et la gestion de leur propre argent.



Pintolino

- apprennent à travailler en équipe et à mettre en œuvre ensemble leurs idées ;
- reçoivent une première impression du monde de l'entreprise ;
- apprennent à agir de manière responsable et participent activement à la construction d'un avenir durable

Nos partenaires

Accenture, ADP, Avanade, AXA, BCN, Beisheim Stiftung, Cembra Money Bank, Citi, Credit Suisse, CVCI, Deloitte, Edwards Lifesciences, Fondation Petram, Frankfurter Bankgesellschaft, GAM, Jacques & Gloria Gossweiler-Stiftung, Kanton Uri, KPMG, Obwaldner Kantonalbank et UBS

Contact



info@yes.swiss



043 321 83 72



www.yes.swiss



YES (Young Enterprise Switzerland)

Vos avantages :



Votre entreprise

- apporte une contribution essentielle à l'éducation économique pratique en Suisse et influence de façon positive le futur des jeunes ;
- promeut les compétences sociales, les qualités de leadership et la motivation des collaborateurs ;
- reçoit un reporting régulier pour la politique d'engagement social ;
- se dote d'un outil de formation et de développement au leadership interne.



Vos collaborateur-ice-s

- s'engagent dans le domaine de l'éducation ;
- fournissent aux élèves des conseils pratiques essentiels pour le futur des jeunes ;
- interagissent avec un public critique et sincère ;
- apprennent à vulgariser le monde complexe de l'économie.

